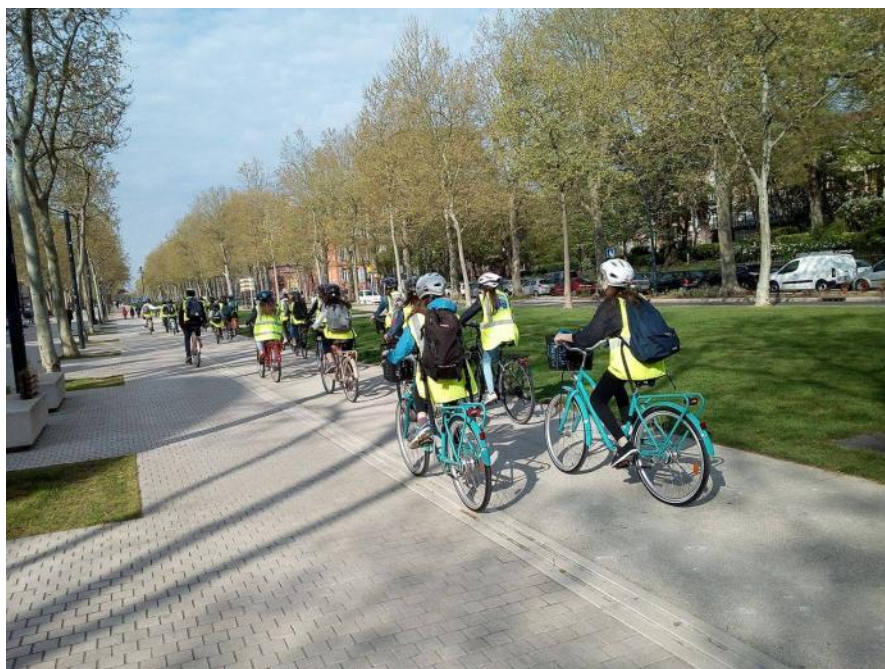




# EDUCATRICE/EDUCATEUR MOBILITE A VELO



Un-e professionnel-le pour développer la mobilité active



Octobre 2017 – Février 2018

Certificat de Qualification Professionnelle

## **La Maison du Vélo**

12 bd Bonrepos - 31000 Toulouse - 05 34 40 64 72

SIRET 487 420 945 00023 - APE 9499Z

[www.maisonduverlotoulouse.com](http://www.maisonduverlotoulouse.com)

Agrément entreprise solidaire n° 31 15 0004

Déclaration d'activité de formation n° 73 31 06228 31

# CQP Educateur Mobilité Vélo

## OBJECTIF GENERAL

Acquérir un diplôme professionnel pour enseigner et diffuser une pratique régulière du vélo auprès d'un large public.

## OBJECTIFS - COMPETENCES A ACQUERIR

Accompagner et conseiller toutes personnes sur la mobilité à vélo.  
Elaborer et mettre en œuvre des projets pédagogiques sur les déplacements à bicyclette.  
Adapter et animer un cycle de séances d'apprentissage sur la mobilité à vélo.  
Etre en mesure d'encadrer des déplacements collectifs dans le respect des règles en vigueur.

2

## PUBLIC CONCERNE

Majeur, titulaire du PSC1, réussite au test d'habileté de conduite d'un vélo.

## DUREE & DATES DE FORMATION

105 heures de formation à la Maison du Vélo réparties sur 3 semaines.

- Semaine 1 - 9/10/17 au 13/10/17
- Semaine 2 - 16/10/17 au 19/10/17
- Semaine 3 - 29/01/18 au 02/02/18

49 heures de stage à effectuer durant la période du 21/10 au 27/01/2018

2 jours d'examens le 5 et 6 février 2018.

## FORMATEUR

L'équipe est constituée de formateurs salariés de la Maison du Vélo expérimentés dans la mise en œuvre d'actions de formations auprès des élèves d'établissements scolaires, de publics jeunes et adultes de structures d'insertion et à vocation sociale et auprès des salariés des entreprises et agents de collectivités. Des intervenants experts de la FUB, de la FFCT, des collectivités, de l'Education Nationale et des professionnels des métiers du cycle, de la mécanique, de la mobilité active font également partie de l'équipe de formation.

## MODALITES D'EVALUATION

Présence assidue, évaluation formative, examen final.

La formation est validée par l'attribution d'un diplôme de Titre V reconnu par la branche professionnelle des métiers du sport et par l'Etat.

## LIEU DE FORMATION

89 boulevard Pierre Semard - Toulouse.

Maison éclusière VNF au bord du canal du Midi. (Quartier Matabiau, face à la Gare routière)

## COUT PEDAGOGIQUE

1590 € - Prise en charge possible dans le cadre de la formation professionnelle.

Se renseigner auprès de votre employeur, de votre conseiller Pole Emploi ou votre référent Formation de votre Conseil Régional.

Ce montant ne prend pas en compte les frais d'hébergements et de restauration.

## La Maison du Vélo

12 bd Bonrepos - 31000 Toulouse - 05 34 40 64 72

SIRET 487 420 945 00023 - APE 9499Z

[www.maisonduveletoulouse.com](http://www.maisonduveletoulouse.com)

Agrément entreprise solidaire n° 31 15 0004

Déclaration d'activité de formation n° 73 31 06228 31

## PROGRAMME

Les contenus dispensés lors de la formation correspondent aux 5 unités de compétences suivantes :

- 🚲 UC 1 – CONSEILLER LE PUBLIC SUR LES CONDITIONS DE PRATIQUE
  - Avantages de l'utilisation du vélo
  - Arguments et attitudes pour lever les freins
  - Réglementation et aménagements cyclables
  - Lecture de cartes et intermodalité
  - Présentation et essais de différents types de vélos, équipements et accessoires
  - Mécanique et réglages de base
- 🚲 UC 2 – TRANSMETTRE UNE CONDUITE VIGILANTE ET CITOYENNE.
  - Droits et obligations de l'utilisateur cycliste
  - Code de la route et Code de la rue
  - Règles de conduite, connaissance et anticipations des risques
  - Adaptation des itinéraires en fonction des territoires, du public
  - Code de bonne conduite, comportements et attitudes
- 🚲 UC 3 – CONCEPTION ET MISE EN ŒUVRE D'UN PROJET PEDAGOGIQUE
  - Connaissance et spécificités des différents profils d'utilisateurs.
  - Les structures éducatives et socioprofessionnelles
  - Définition des objectifs et des moyens à mobiliser
  - Présentation et adaptation des méthodes pédagogiques
  - Elaboration de cycles d'apprentissage en fonction des objectifs et des publics
    - Démarche et attitude pédagogique
    - Identifier les compétences de l'utilisateur cycliste
    - Construire et adapter des séances
    - Les outils et supports pédagogiques
  - Analyse et évaluation
    - Travail de l'éducateur
    - Progression de l'apprenant
    - Démarche de qualité pédagogique (amélioration continue)
- 🚲 UC 4 – ANIMER DES SEANCES D'ENSEIGNEMENT DE LA PRATIQUE DU VELO
  - Les conditions préalables à une séance réussie
  - La préparation du matériel (vélos, casques, matériel pédagogique, premier soins)
  - Les règles administratives, d'assurance et de sécurité
  - Organiser et mener des situations pédagogiques diverses du débutant au confirmé.
  - Les différents contextes d'encadrement (milieu protégé, voie publique, circulation, en groupe, situations complexes, grandes parades)
  - Outils et conseils d'animations
- 🚲 UC 5 – PARTICIPER AU FONCTIONNEMENT D'UNE STRUCTURE
  - Les acteurs et partenaires de la mobilité à vélo (Fédérations, Collectivités, Etat, Administrations, Associations, Education Nationale)
  - Créer, animer et gérer une structure de développement de la mobilité à vélo
  - Les politiques cyclables et mesures en faveur du vélo
  - Promotion et communication des actions

### La Maison du Vélo

12 bd Bonrepos - 31000 Toulouse - 05 34 40 64 72

SIRET 487 420 945 00023 - APE 9499Z

[www.maisondouveloulouse.com](http://www.maisondouveloulouse.com)

Agrément entreprise solidaire n° 31 15 0004

Déclaration d'activité de formation n° 73 31 06228 31

## METHODES & OUTILS

La formation se caractérise par un temps de pratique important, il nous apparait essentiel de mettre en situation au maximum les stagiaires. Ces temps permettent une acquisition de compétences techniques et une amélioration de la qualité pédagogique et ainsi favoriser les actions concrètes pour comprendre et assimiler.

L'alternance des temps de formation (individuel, binôme, groupe) est mis en avant pour favoriser les différents rythmes d'apprentissage.

Des contenus théoriques sont enseignés et mis à disposition auprès de chaque stagiaire sur des supports. Chaque stagiaire s'appuie également sur une visualisation collective sur un écran et un tableau. Ils permettent à tous d'adopter le langage technique commun et faciliter la réflexion et la compréhension.

Afin d'impliquer l'apprenant dans sa démarche de formation, nous soulignons notre posture pédagogique par une méthode active où « le faire » est privilégié et où l'interaction dans le groupe dynamise et consolide l'acquisition de nouvelles compétences. Pour chaque exercice, des fiches techniques de mise en situation seront remises à chaque stagiaire. En fonction de la progression des stagiaires et de leur niveau de compétences, le formateur adaptera ou approfondira certains contenus pédagogiques. Cet ajustement progressif optimise l'apprentissage des participants.

Au cours de notre formation, nous privilégions l'utilisation de cartes mentales/heuristiques. Une carte mentale/heuristique (mindmap en anglais) est un diagramme qui représente les connexions sémantiques entre différentes idées, les liens hiérarchiques entre différents concepts. C'est une façon pratique et visuelle de résumer et de présenter des informations. Cela permet de les situer et de les hiérarchiser. Cela permet aussi de créer des liens entre elles. C'est un outil au service des apprentissages et il correspond à notre volonté de permettre à chacun de contribuer directement à l'acquisition/renforcement de ses compétences. Etre acteur/trice de ses savoirs.

Dans la même idée, une grande place est faite aux outils audiovisuels tels que la vidéo et la photo. Ils permettent d'enregistrer et d'analyser à posteriori les situations vécues (feedback/rétroaction). Certaines séances pédagogiques, jeux de rôles, prises de paroles et encadrements sont filmées et retravaillés en salle. Les fichiers réalisés sont mis à disposition des stagiaires pour qu'il puisse réutiliser ces supports seul ou en groupe afin de se corriger et préparer les séances à venir. La vidéo est un moyen privilégié pour favoriser l'alternance entre les situations réelles et la théorie des cours en salle. Elle permet de capturer la richesse et la complexité des situations pédagogiques et/ou de circulation.

Les documents de références/supports de cours, seront utilisés et archivés dans des clés USB distribués à chaque stagiaire.

Nous avons créé une banque de données de parcours urbains et périurbains répondant aux différentes situations rencontrées en milieu professionnel (cf annexe 2). Un maillage « pédagogique » de la ville de Toulouse a été effectué en amont par l'équipe de formateurs.

La Maison du Vélo bénéficie de droits d'occupation de l'espace public : Place de l'Europe et quelques bases de loisirs. La majorité de nos séances pédagogiques s'y déroulent. L'accessibilité par tout types de moyens de transports y est aisée, pratique (métro, bus, vélo, piéton), à 10' maximum de la MDV à vélo. Notre point fort est d'être au cœur de la ville. Au grand profit des stagiaires, chaque coup de pédale a lieu dans l'environnement de travail du futur professionnel « Educateur Mobilité à Vélo ».

### **La Maison du Vélo**

12 bd Bonrepos - 31000 Toulouse - 05 34 40 64 72

SIRET 487 420 945 00023 - APE 9499Z

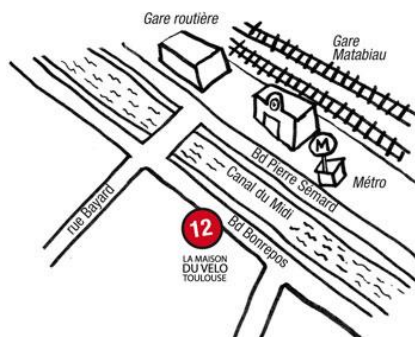
[www.maisondouveloulouse.com](http://www.maisondouveloulouse.com)

Agrément entreprise solidaire n° 31 15 0004

Déclaration d'activité de formation n° 73 31 06228 31

## SITUATION – HEBERGEMENTS - RESTAURATION

La Maison du Vélo est située en face de la Gare Matabiau et au bord du Canal du Midi. Elle se situe à proximité de la gare routière, de la station de Métro Marengo/SNCF et de plusieurs lignes de bus.



5

Nous mettons à disposition à titre gracieux un vélo pour chaque stagiaire durant les périodes de formation à Toulouse.

Les possibilités d'hébergements à proximité sont multiples. Contactez nous pour connaître les bonnes adresses.

De plus, l'établissement abrite un restaurant « Le Vélo Sentimental ». Le quartier et le centre ville à proximité offrent également une multitude de restaurants et de commerces d'alimentation.

## CONTACTS

Vous pouvez contacter Ludivine, Nicolas ou Kamel pour des renseignements complémentaires et demander le dossier de candidature.

[formations@maisonduvelotoulouse.com](mailto:formations@maisonduvelotoulouse.com)

Téléphone : 05.34.40.64.72 – 06.52.54.15.82

### **La Maison du Vélo**

12 bd Bonrepos - 31000 Toulouse – 05 34 40 64 72

SIRET 487 420 945 00023 - APE 9499Z

[www.maisonduvelotoulouse.com](http://www.maisonduvelotoulouse.com)

Agrément entreprise solidaire n° 31 15 0004

Déclaration d'activité de formation n°73 31 06228 31

## Prise en charge du coût de la formation au titre de la formation professionnelle

### Vous êtes salarié ou demandeur d'emploi ?

Prise en charge possible des frais pédagogiques et des frais annexes (sous conditions) des formations de la Maison du vélo par un Organisme Paritaire Collecteur Agréé (OPCA), par le pôle Emploi ou par la Région de votre lieu de résidence au titre de la formation professionnelle.

Demandez à votre employeur, à Pole Emploi ou à la Région si vous pouvez suivre une formation et si celle-ci peut être prise en charge. Nous vous adressons les documents relatifs à votre demande :

- Un programme détaillé de la formation
- Un devis de la formation

L'OPCA dont dépend votre employeur, le Pole Emploi ou la Région a un mois à réception de la demande d'aide financière pour instruire le dossier et donner son accord pour un financement total ou partiel de la formation, voire des frais annexes.

Soit votre structure règle le coût de la formation à la Maison du Vélo et sollicite par la suite le remboursement à l'OPCA, soit l'OPCA règle directement le coût de la formation à la Maison du Vélo.

Une convention de formation établie par la Maison du Vélo sera signée entre les deux parties : votre structure et la Maison du Vélo, et à l'issue de la formation, il sera remis à chaque stagiaire une facture acquittée, une attestation de présence et une copie de la feuille d'émargement.

Ces justificatifs seront nécessaires à votre structure afin de justifier l'action de formation et solliciter le cas échéant la demande de remboursement.

### Pensez aussi au Compte Personnel de Formation (CPF).

Il s'agit «d'un droit du salarié soumis à accord de l'employeur».

En tant que salarié, vous cumulez 20h par an pour un emploi à temps plein (ou au prorata des heures travaillées pour un contrat à temps partiel). Ces heures de formation sont cumulables dans la limite de 150h. La démarche est ensuite similaire, charge à l'employeur de déposer une demande d'aide financière à son OPCA.

### Informations à porter sur le dossier de prise en charge :

Nom de l'organisme de formation : La Maison du Vélo

Forme juridique de l'organisme : association loi 1901

N° SIRET : 407 676 253 00039

Code APE : 9499 Z

Déclaration d'activité enregistrée sous le numéro 73 31 06 228 31 auprès du Préfet de Région Midi-Pyrénées

Responsable de la formation : Nicolas CARRIE / Ludivine LOZE

Nombre d'heures de formation : 105 heures

Coût des frais pédagogiques : 1590 €

Dossier de prise en charge à déposer le plus tôt possible à l'OPCA, à Pole Emploi ou à la Région et avant le démarrage de la formation.

## La Maison du Vélo

12 bd Bonrepos - 31000 Toulouse - 05 34 40 64 72

SIRET 487 420 945 00023 - APE 9499Z

[www.maisondouvelotoulouse.com](http://www.maisondouvelotoulouse.com)

Agrément entreprise solidaire n° 31 15 0004

Déclaration d'activité de formation n° 73 31 06228 31